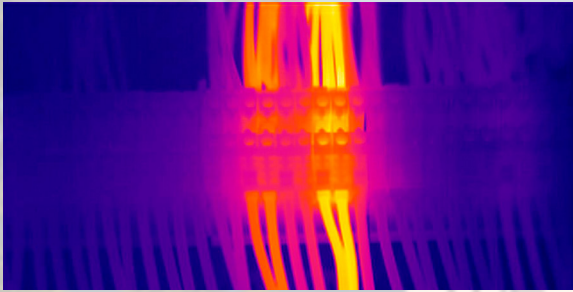
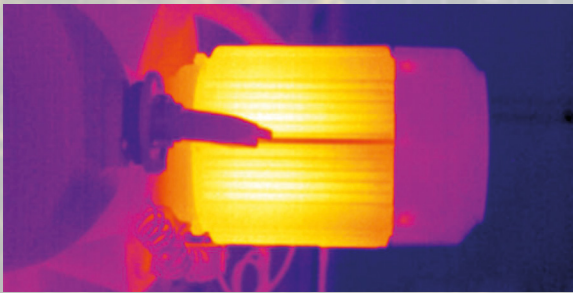


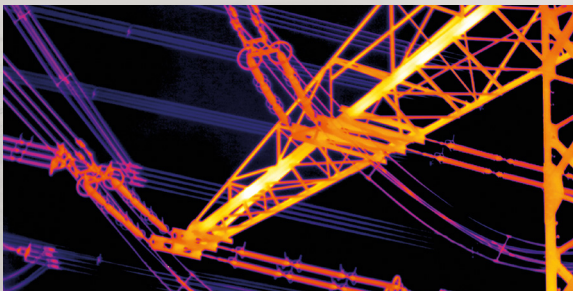
Anwendungen im Fokus



Schaltschränke: Überhitzte Elektrobauteile können zu einer erheblichen Gefahrenquelle werden und Brände auslösen.



Industrieanlagen: Maschinen und elektrische Installationen vorbeugend warten.



Hoch- und Mittelspannungsanlagen: Anomalien erkennen und Instandhaltungsmaßnahmen planen, bevor es zum Ausfall kommt.

Bestellvorschlag

Das Wärmebildkamera testo 883-1 Set wird durch die Stromzange testo 770-3 optimal ergänzt.

testo 883-1 Set

Wärmebildkamera testo 883-1 mit Standardobjektiv 30° x 23° und Teleobjektiv 12° x 9°, USB-C Kabel, USB-Netzteil, Akku-Ladestation mit USB-Kabel, Lithium-Ionen-Akku, Zusatzakku, Tragegurt für die Wärmebildkamera, Koffer und Bluetooth®-Headset

Bestell-Nr. 0563 8830

5.160 €

testo 770-3 - Stromzange mit Bluetooth®

Kontaktlose Messungen an engliegenden Leitern gehen mit der Stromzange testo 770-3 einfach und sicher von der Hand.

Bestell-Nr. 0590 7703 02

240 €

testo Thermography App



Mit der testo Thermography App wird das Smartphone/ Tablet zum zweiten Display. Zudem können mit der App vor Ort schnell kompakte Berichte erstellt, versendet oder online gespeichert werden.

PC-Software testo IRSoft

Mit testo IRSoft bequem am PC Infrarotaufnahmen bearbeiten und analysieren. Für die Bearbeitung der Wärmebilder stehen umfassende Funktionen zur Verfügung. Die Software kann kostenlos unter www.testo.com/irsoft heruntergeladen werden.

2980 4672 15 /item/09.2024 Änderungen, auch technischer Art, vorbehalten. Alle Preise netto, zuzüglich Versandkosten und MwSt., gültig ab 01.10.2024. Zahlung 30 Tage netto.

Be sure. **testo**



Vorteils-
preis!

Wärmebildkameras für die Instandhaltung.

Alles sicher im Blick mit den
Wärmebildkameras von Testo.

Die Wärmebildkamera testo 883-1.

• Beste Bildqualität:

Die Infrarot-Auflösung von 320 x 240 Pixel in Kombination mit dem manuellen Fokus garantieren die volle Kontrolle über das Wärmebild.

• Nie wieder Bilder manuell am PC zuordnen:

Die testo SiteRecognition-Technologie ordnet Wärmebilder nach einer Inspektionsroute automatisch dem richtigen Messort zu.

• Vernetztes Arbeiten:

Die testo Thermography App ermöglicht schnelle Analysen vor Ort, die Messwerte der Stromzange testo 770-3 können in das Wärmebild integriert werden.



testo 883-1

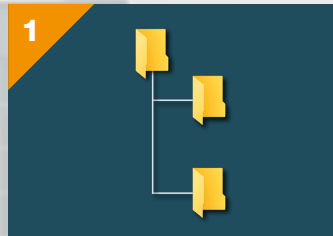
- Wärmebildkamera testo 883-1 mit Standardobjektiv 30° x 23°
- Profi-Software IRSoft (freier Download)
- USB-C Kabel, USB-Netzteil und Lithium-Ionen-Akku
- Tragegurt für die Wärmebildkamera und Robuster Koffer
- Bluetooth®-Headset

Best.-Nr. 0560 8830

4.013 €

testo SiteRecognition: Automatische Wärmebildverwaltung.

Bisher war die Verwaltung von Wärmebildern gleichartiger Messobjekte in der Instandhaltung immer mit viel manueller Arbeit verbunden. Mit der testo 883-1 und der testo SiteRecognition-Technologie Zeit sparen und Fehler vermeiden.



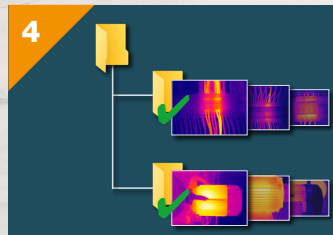
1. Liste mit Messobjekten in IR Soft anlegen.



2. Codes für die Messobjekte erstellen, drucken und am Messobjekt anbringen.



3. SiteRecognition-Assistent aktivieren und Code am Messobjekt scannen.



4. Bei der Synchronisation der Kamera mit testo IRSoft werden die Wärmebilder automatisch richtig zugeordnet.

Die Wärmebildkamera testo 872s.

• Kleinste Temperaturunterschiede erkennen:

Temperaturdifferenzen schon ab 0,05°C erkennbar.

• Drahtlose Kommunikation dank Bluetooth:

Messwerte der Stromzange testo 770-3 im Wärmebild hinterlegen.

• Vernetztes Arbeiten:

testo Thermography App zur Nutzung mobiler Endgeräte als Zweitdisplay oder zum Erstellen, Versenden und online Speichern von Berichten.



testo 872s

- Wärmebildkamera testo 872s mit Funkmodul für Bluetooth/WLAN
- USB-Kabel, Netzteil und Lithium-Ionen-Akku
- Profi-Software IRSoft (freier Download)
- 3 x testo ε-Marker
- Koffer

Best.-Nr. 0560 8725

2.899 €