



MI 3360 OmegaGT XA

Mess-
und
Prüfgeräte

Sicherheit für Geräte / Maschinen / Schaltschränke

Geräte Merkmale

Die neue Serie des OmegaGT XA beinhaltet vier Modellevarianten für den professionellen Einsatz in den anspruchsvollsten Anwendungen. Alle Modelle unterstützen Benutzerkonten, was bedeutet, dass ein Gerät von mehreren Anwendern benutzt werden kann. Die Modellvarianten umfassen folgende Testgebiete: tragbare Geräte, Schweißgeräte, medizinische Geräte und die professionelle Prüfung von PRCD-Geräten. Alle Geräte verfügen über eine erweiterte, integrierte Benutzeroberfläche, die die Ausführung von vordefinierten und vom Anwender erstellten AUTOSEQUENCE[®]s ermöglicht.

Die hohe Speicherkapazität (8 GB microSD-Karte) ermöglicht es dem Benutzer, Daten langfristig zu speichern und archivieren. Alle Geräte sind speziell für Langzeittests konzipiert, da ihre Speicherstruktur eine einfache Suche durch das Archiv der Geräte und eine schnelle Wiederholung von (periodischen) Prüfungen ermöglicht. Großer Wert wurde auf die Unterstützung von Peripheriegeräten wie Druckern und Barcode- oder QR-Code-Scannern und RFID-Lesegeräten (in Bluetooth- und Kabel-Versionen) gelegt. Darüber hinaus werden alle Geräteversionen von unserer Metrel ES Manager PC-Software unterstützt.

Robustes Gehäuse

USB 2.0

Speicherkarte

Anschluss für die Prüfung von Sicherungen

Bedienfeld

ANWENDUNGEN:

- Prüfung von:
- tragbaren elektrischen Geräten,
- fest installierten elektrischen Geräten,
- elektrischen medizinischen Geräten,
- elektrischen Geräten mit 3-Phasenanschluss,
- Elektroschweißgeräten,
- portablen Schaltschränken mit integrierten PRCD-Schaltern,
- Verlängerungsleitungen mit integrierten PRCD-Schaltern.

SCHNELLE, EFFIZIENTE UND ZUVERLÄSSIGE PRÜFUNG DER ELEKTRISCHEN SICHERHEIT VON GERÄTEN AUS FOLGENDEN BEREICHEN:

- Tragbare Geräte nach VDE 0701-0702
- Medizinische elektrische Geräte nach IEC / EN 62353
- Schweißgeräte nach VDE 0544-4, IEC / EN 60974 (in Verbindung mit A 1422 Aktiver 3-Phasen Adapter)



HV Prüfanschluss (nur MI 3360 F)

Verschiedene Prüfanschlüsse

Kommunikationsanschluss für den aktiven Adapter (A 1322 / A 1422)

Kommunikationsanschlüsse für den Barcodescanner und PC USB / RS232

Farb-Touch Screen

Netz-Anschluss

Anschlussklemmen für optionale Leckstromzangen A 1283

Sicherheit für Geräte / Maschinen / Schaltschränke

Gerätebeschreibung

MESSFUNKTIONEN

- Sichtprüfung
- Sicherungsprüfung
- Durchgang // Schutzleiterwiderstand 200mA;
- Durchgang // Schutzleiterwiderstand 10A, 25A (25A, nur M, F);
- Isolationswiderstand (Riso, Riso-S);
- Ersatzableitstrom Ersatzableitstrom-S
- Differenzableitstrom;
- PE Ableitstrom;
- Berührungsableitstrom
- Isolationswiderstand, IEC/EN 62353;
- Berührungsableitstrom, IEC/EN 62353;
- Geräteableitstrom (Direkt- Differenz- oder Ersatzableitstrom) IEC / EN 62353
- Anwendungsteil Ableitstrom (Differenz- Ersatzableitstrom), IEC / EN 62353
- Isolationswiderstand, (optional A 1422) IEC/EN 60974-4;
- Schweißkreis Ableitstrom, (optional A 1422) IEC/EN 60974-4;
- Primärer Ableitstrom, (optional A 1422) IEC/EN 60974-4;
- Leerlaufspannung, (optional A 1422) IEC/EN 60974-4;
- Leistung (P, S, Q, PF, THDu, THDi, CosØ, I, U,);
- PRCD Prüfung [2-polig, 3-polig, K/Di (Varistor), S (3-polig)]
- PRCD PE-Prüfspitze, offene Leitungsprüfung, Schutzleiterprüfung
- RCD Prüfung, (Typ A, AC, B, B+, F)
- Flash test, (1500V, 3000V)
- Polaritäts- / Aktive Polaritätsprüfung
- Zangenstrom (optional mit A 1283)

HAUPTMERKMALE

- Touch Screen: hochauflösender Farb-Touch-Screen, 4.3 "TFT.
- Zweifache Bedienung: Tastatur und Touchscreen ermöglichen es dem Anwender, das Gerät beliebig zu steuern.
- Vordefinierte AUTOSEQUENCE®s: ermöglichen dem Anwender eine einfache und schnelle Durchführung der Prüfsequenz für das gewählte Gerät.
- Den Code lesen und prüfen: Das QR- und Barcode-Etikettiersystem in Kombination mit AUTOSEQUENCE®s ermöglicht dem Anwender eine schnelle und einfache Prüfung elektrischer Geräte.
- Prüfgruppen: Die Geräte verfügen über eingebaute Filter entsprechend ihrem Anwendungsgebiet, was dem Anwender eine einfache Auswahl der benötigten Prüfabläufe ermöglicht.
- Unterstützung für PRCD-Tests: Unterstützung für alle Arten von PRCDs, einschließlich 2-polig, 3-polig, K/Di (Varistor), S (3-polig) und Prüfung mit der PE-Prüfspitze.
- Unterstützung für RCD-Tests: Alle Geräte unterstützen die Prüfung von A, AC, B, B+ und F RCDs.
- Sicherungsprüfung: Das Gerät verfügt über ein spezielles, integriertes Prüfmodul zur schnellen Prüfung von Sicherungen aller Art.
- Fest verdrahtete Geräte: Die Messgeräte verfügen über integrierte zusätzliche Prüfanschlüsse, die dem Benutzer eine einfache Prüfung von fest verdrahteten Geräten ermöglichen.
- Hochspannungsprüfung (nur MI 3360 F): Das Gerät ermöglicht die Messung des Isolationswiderstands, die nach einer Reparatur oder Wartung von elektrischen Geräten durchgeführt werden muss.
- Prüfung von medizinischen Geräten (nur MI 3360 M): Das Gerät ermöglicht die Prüfung von medizinischen Geräten gemäß IEC / EN 62353.
- Prüfung von Schweißgeräten (nur in Verbindung mit A 1422): alle Modelle von OmegaGT XA unterstützen die Prüfung von Schweißgeräten nach IEC/EN 60974-4.
- Großer Speicher: Unterstützung für microSD-Speicherkarten, 8 GB-Karte bereits im Gerät integriert, kann aber auf 32 GB erweitert werden.
- PC SW Metrel ES Manager: ermöglicht die Erstellung von Teststrukturen, benutzerdefinierten AUTOSEQUENCE®s, professionellen Testberichten und den Datentransfer für die Archivierung.
- aMESM Android SW: ermöglicht das QR-Code-Scannen und das Hochladen von vorbereiteten, benutzerdefinierten AUTOSEQUENCE®s.

ANWENDUNGEN:

- Prüfung von tragbaren elektrischen Geräten,
- Prüfung von fest installierten elektrischen Geräten,
- Prüfung von elektrischen medizinischen Geräten,
- Prüfung von elektrischen Geräten mit 3-Phasenanschluss,
- Prüfung von Elektroschweißgeräten,
- Prüfung von portablen Schaltschränken mit integrierten PRCD-Schaltern,
- Prüfung von Verlängerungsleitungen mit integrierten PRCD-Schaltern.

STANDARDS

Funktionalität

- VDE 0701-0702
- IEC/EN 60974-4,
- IEC/EN 62353
- AS-NZS 3760, Leitfaden

Sicherheit:

- EN 61010-1
- EN 61010-2-030
- EN 61010-031
- EN 61010-2-032
- EN 61557

EMV

- EN 61326-1

BESTELLINFORMATIONEN

STANDARDAUSFÜHRUNG:

- Messgerät MI 3360 (25A, M, F) OmegaGT XA
- Tasche für Zubehör
- Smartball Stift mit Touchscreen-Funktion
- Flash Prüfspitze (nur MI 3360 F)
- Krokodilklemme, rot (nur MI 3360 F)
- IEC Prüfkabel, 2 m
- Prüfleitung, schwarz
- Prüfspitze, schwarz
- Krokodilklemme, schwarz
- Netzkabel
- USB Kabel
- Kalibrierzertifikat
- Kurzanleitung
- CD mit Bedienungsanleitung und PC-SW Metrel ES Manager
- Lizenzcode für den erweiterten Metrel ES Manager (nur für DE Standard)



Messgerät MI 3360 OmegaGT XA

Sicherheit für Geräte / Maschinen / Schaltschränke

Geräte Sets

Aufgrund der Unterschiede in den globalen Prüf-Standards, wird es für die Hersteller immer wichtiger, sicherzustellen, dass ihre Produkte für Verbraucher- und Industriemärkte sicher sind. Je nach Anwendung bietet Metrel verschiedene Sets in Kombination von Prüfgerät plus Zubehör.

Messfunktionen	MI 3360	MI 3360 25A	MI 3360 M	MI 3360 F
Sichtprüfung	•	•	•	•
Sicherungsprüfung	•	•	•	•
Durchgang // Schutzleiterwiderstand 200mA:	•	•	•	•
Durchgang // Schutzleiterwiderstand 10A, 25A	•	•	•	•
Isolationswiderstand (Riso, Riso-S),	•	•	•	•
Ersatzableitstrom Ersatzableitstrom-S	•	•	•	•
Differenzableitstrom	•	•	•	•
PE Ableitstrom	•	•	•	•
Berührungsableitstrom	•	•	•	•
Polaritäts- / Aktive Polaritätsprüfung	•	•	•	•
Leistung (P, S, Q, PF, THDu, THDi, CosØ, I, U,);	•	•	•	•
P-RCD [2-polig, 3-polig, K/Di (Varistor), S (3-polig)]	•	•	•	•
PRCD PE-Prüfspitze, offene Leitungsprüfung, Schutzleiterprüfung	•	•	•	•
RCD Prüfung, (Typ A, AC, B, B+, F)	•	•	•	•
Flash test, (1500V, 3000V)				•
Isolationswiderstand, IEC/EN 62353;			•	
Berührungsableitstrom, IEC/EN 62353;			•	
Geräteableitstrom (Direkt- Differenz- oder Ersatzableitstrom) IEC / EN 62353			•	
Anwendungsteil Ableitstrom (Differenz- Ersatzableitstrom), IEC / EN 62353			•	
Isolationswiderstand, (optional A 1422) IEC/EN 60974-4;	•	•	•	•
Schweißkreis Ableitstrom, (optional A 1422) IEC/EN 60974-4;	•	•	•	•
Primärer Ableitstrom, (optional A 1422) IEC/EN 60974-4;	•	•	•	•
Leerlaufspannung, (optional A 1422) IEC/EN 60974-4;	•	•	•	•
Zangenstrom (optional mit A 1283)	•	•	•	•

Hinweise:

- * in Verbindung mit optionalem Zubehör,
- IEC/EN 60974-4** Die Messungen werden nur mit aktivem 3-Phasen-Adapter A 1422 unterstützt,
- Clamp current leakage** Die Messungen werden mit der optionalen Leak-Stromzange A 1283 unterstützt

WARUM TRAGBARE GERÄTE PRÜFEN?

Die Notwendigkeit der Prüfung von tragbaren und feststehenden Geräten wird immer größer, da Geräte wie Klimaanlage, Händetrockner, elektrische Heizgeräte und viele weitere, ähnliche Geräte allgegenwärtig geworden sind. Aber mit häufigem Einsatz erhöht sich das Risiko für mechanische und elektrische Ausfälle. Daher schreibt aktuelle Gesetzgebung vor, dass alle Geräte im öffentlichen Gebrauch regelmäßige Prüfungen benötigen, um ihre Sicherheit zu gewährleisten. Wenn sie beschädigt sind, können sie einen Brand oder sogar Tod durch Stromschlag verursachen.

Wir haben vier verschiedene Modelle des MI 3360 OmegaGT XA vorbereitet, um das gesamte Spektrum der Testanwendungen abzudecken und dem Anwender mehr Flexibilität zu bieten.



Mess- und Prüftechnik

Sicherheit für Geräte / Maschinen / Schaltschränke MI 3360 OmegaGT XA

Das **MI 3360 OmegaGT XA** ist für Prüfanwendungen gedacht, wo keine strengeren Prüfungen erforderlich sind, wie z.B. öffentliche Einrichtungen, Hotels, Schulen usw., wo elektrische Geräte hauptsächlich unter die Schutzklassen I, II und III fallen. Trotz eingeschränkter Funktionalität unterstützt das Gerät beide (optional) 3-Phasen-Adapter.



* Hinweis: Testgerät gehört nicht zum Set.

HAUPTMERKMALE:

- Einzelprüfungen;
- AUTOSEQUENCE®s;
- Automatische PASS / FAIL-Auswertung;
- Drucken von Prüfberichten;
- 8 GB Speicherkarte zum Speichern von Prüfdaten;
- Etikettendruck;
- Scannen von QR- und Barcodes;
- Die Verwendung der aMESM Android App zum Scannen von QR-Codes;
- PRCD Prüfung

Sicherheit für Geräte / Maschinen / Schaltschränke MI 3360 25A OmegaGT XA

Der **MI 3360 25A OmegaGT XA** ist für anspruchsvollere Prüfanwendungen gedacht, das umfasst Geräte in Umgebungen wie Baustellen, Fabriken, Vermietung von elektrischen Geräten usw., wo sie erhöhten mechanischen und elektrischen Belastungen ausgesetzt sind und daher eine strengere Durchgangsprüfung erforderlich ist. Neben der Standarddurchgangsprüfung 200 mA, bietet das Gerät auch die 10 A und 25 A Durchgangsprüfung.



* Hinweis: Testadapter und Testgerät gehören nicht zum Set.

HAUPTMERKMALE:

- Einzelprüfungen;
- AUTOSEQUENCE®s;
- Automatische PASS / FAIL-Auswertung;
- Drucken von Prüfberichten;
- 8 GB Speicherkarte zum Speichern von Prüfdaten;
- Etikettendruck (seriell oder Bluetooth);
- Scannen von QR- und Barcodes (seriell oder Bluetooth);
- Prüfung von 3-phasigen Geräten mit A 1322 / A 1422;
- 3-Phasen Verlängerungskabel;
- PRCD Prüfung
- Prüfung von Schweißgeräten (A 1422) nach IEC / EN 60974-4 (Option).

Sicherheit für Geräte / Maschinen / Schaltschränke MI 3360 M OmegaGT XA

Der **MI 3360 M OmegaGT XA** ist zum Prüfen von medizinischen Geräten vorgesehen, da alle Tests entsprechend IEC/EN 62353 unterstützt werden. Besonderes Augenmerk wird auf die genaue Prüfung von Leckströmen gelegt.



* Hinweis: Testgerät gehört nicht zum Set.

HAUPTMERKMALE:

- Einzelprüfungen;
- AUTOSEQUENCE®s;
- Automatische PASS / FAIL-Auswertung;
- Drucken von Prüfberichten;
- 8 GB Speicherkarte zum Speichern von Prüfdaten;
- Etikettendruck (seriell oder Bluetooth);
- Scannen von QR- und Barcodes (seriell oder Bluetooth);
- Prüfung elektrischer medizinischer Geräte gemäß IEC / EN 62353.

Sicherheit für Geräte / Maschinen / Schaltschränke MI 3360 F OmegaGT XA

Der **MI 3360 F OmegaGT XA** ist für die Prüfung von tragbaren Geräten nach einer Reparatur oder Wartung mit HV-Spannungstests von 1500 V oder 3000 V für die zusätzliche Sicherheit ausgelegt.



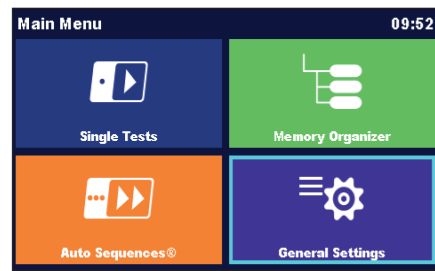
* Hinweis: Testadapter und Testgerät gehören nicht zum Set.

HAUPTMERKMALE:

- Einzelprüfungen;
- AUTOSEQUENCE®s;
- Automatische PASS / FAIL-Auswertung;
- Drucken von Prüfberichten;
- 8 GB Speicherkarte zum Speichern von Prüfdaten;
- Etikettendruck (serieller Drucker);
- Scannen von QR- und Barcodes (serieller Scanner);
- Prüfung von elektrischen Geräten im Betrieb.

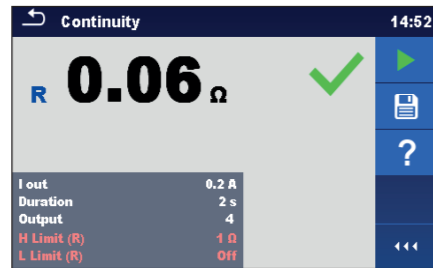
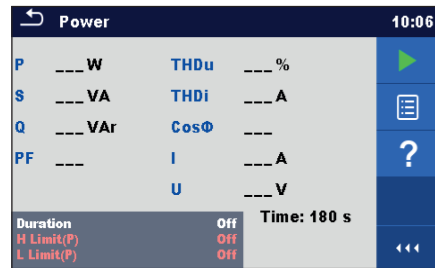
Sicherheit für Geräte / Maschinen / Schaltschränke

Geräte Menüs



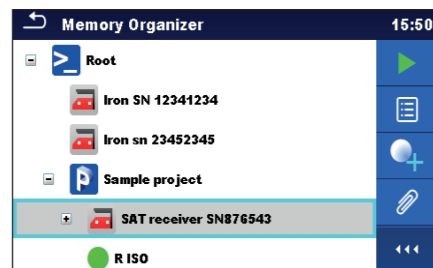
INTUITIVE MENÜS

Intuitive farbige Menüs, mit großen Symbolen für eine einfache und schnelle Handhabung und Bedienung des Geräts.



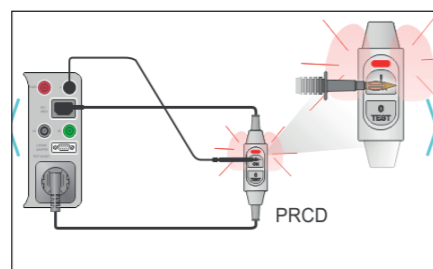
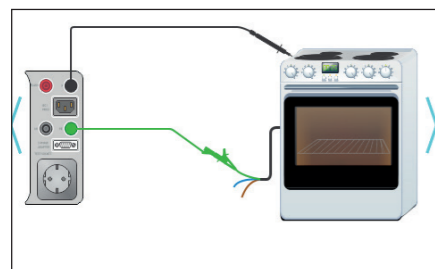
MENÜS FÜR MESSUNGEN

Mit vollständigen Informationen der durchgeführten Tests oder Testsequenz.



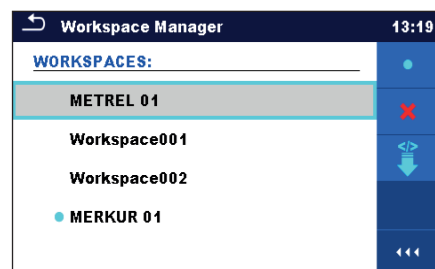
MEMORY ORGANIZER

Ist ein Tool für die Speicherung und das Arbeiten mit Testdaten, es ermöglicht die Erstellung von Einzelprüfungen, Auto-Tests und der Baumstruktur.



HILFE BILDSCHIRME

Enthalten Diagramme für den richtigen Anschluss des Messgeräts mit Verweis auf den Testort.



WORKSPACE MANAGER

Mit dem Workspace Manager werden die verschiedenen Arbeitsbereiche und Exports, die auf der microSD-Karte gespeichert sind, verwaltet. Jeder Workspace kann eine oder mehrere benutzerdefinierte Strukturen enthalten mit Messung enthalten, ähnlich wie bei Projekten.

Sicherheit für Geräte / Maschinen / Schaltschränke

A 1422 aktiver 3-Phasen Adapter

Prüfgerät für Lichtbogenschweißgeräte
- IEC/EN 60974-4
- VDE 0544-4

Der A 1422 Multifunktions-Testadapter hat alle Funktionalitäten wie der Vorgänger A 1322, plus kompletter Unterstützung für die Prüfung von Lichtbogenschweißeinrichtungen. Dies macht es zu einem perfekten Prüf- und Fehlersuchgerät für den anspruchsvollen Anwender.

Als Nachfolger hat er einzigartige Funktionen wie die aktive Polaritätsprüfung, Differenzableitstrom Prüfung und die Prüfung von dreiphasigen RCDs, was den A 1422 Activen 3-Phasen Adapter zu einem idealen Prüfgerät für erweiterte Anwendungen macht. Der A 1422-Adapter ist für den Einsatz am MI 3321 MultiservicerXA und allen Modellen MI 3360 OmegaGT XA ausgelegt, er ermöglicht die Durchführung von Funktionsprüfungen an Maschinen bis zu 40 A. Mehrere Prüfsteckdosen machen dieses Gerät zum idealen Prüfgerät für industrielle Verlängerungskabeln, die auch RCD-geschützt sein können. Die Testergebnisse und Parameter können für späteres Herunterladen im integrierten großen Speicher gespeichert werden. Mit Hilfe der PC-Software PAT Link-PRO, die in



beiden Geräten zur Verfügung gestellt wird, kann die Analyse erfolgen und der Prüfbericht gedruckt werden.

HAUPTMERKMALE

- Prüfung der Leerlaufspannung an Lichtbogenschweißgeräten nach EN 60974-4.
- Alle Tests an 3-phasigen elektrischen Geräten können durchgeführt werden, einschließlich Live-Leckage-Test, Leistung, Polarität, RCD und Active Polarität.
- Einfache Verbindung mit automatischer Erkennung zum PAT/MACHINE Tester.
- Einfache Prüfverfahren, identisch mit einphasigen Geräten.
- Die Prüfabläufe für 3-phasige Prüfungen werden automatisch anhand der eingegebenen Prüfcodes und Eingangsspannungen eingestellt.
- Eingebaute CEE 3-phasige / 32 A 5-polige, CEE 3-phasige / 16 A 5-polige und CEE 1-phasige / 16 A 3-polige Prüfbuchsen.
- Das Messgerät wird komplett mit allen notwendigen Zubehör für bequeme Messungen in einem robusten, wasserdichten Gehäuse geliefert.

ANWENDUNGEN:

- Prüfung von ein- und dreiphasigen ARC-Schweißgeräten.
- Professionelle Prüfung von portablen 3-Phasen Geräten.
- Professionelle Prüfung von 3-Phasen Maschinen.

STANDARDS

Funktionalität

- EN 60974-4;
- VDE 0544-4;
- VDE 0404-1;
- VDE 0404-2;
- VDE 0701-0702;
- EN 60204-1 Ed.5;
- EN 60439;
- EN 61439-1;
- AS/NZS 3760;
- NEN 3140

Sicherheit:

- EN 61010-1;
- EN 61010-031

EMV

- EN 61326-1

VERGLEICHSTABELLE ZWISCHEN AKTIVEN 3-PHASEN-ADAPTERN

Messfunktionen	A 1322	A 1422
Erdverbindung / Durchgangswiderstand	•	•
Isolationswiderstand - s	•	•
3-phasiger Differenzableitstrom	•	•
Berührungsableitstrom	•	•
3-Phasen-Polaritätsprüfung / 3-Phasen-Aktiv Polaritätsprüfung	•	•
3-phasige P/RCD-Prüfung (100mA, 300mA)	•	•
Leistung / Funktionsprüfung	•	•
Leistung 3-Phasen / Funktionsprüfung	•	•
Durchgangsprüfung (gemäß IEC/EN 60974-4)	•	•
Isolationswiderstand (gemäß IEC/EN 60974-4)	•	•
Ableitstrom (gemäß IEC/EN 60974-4)	•	•
Leerlaufspannung (gemäß IEC/EN 60974-4)	•	•

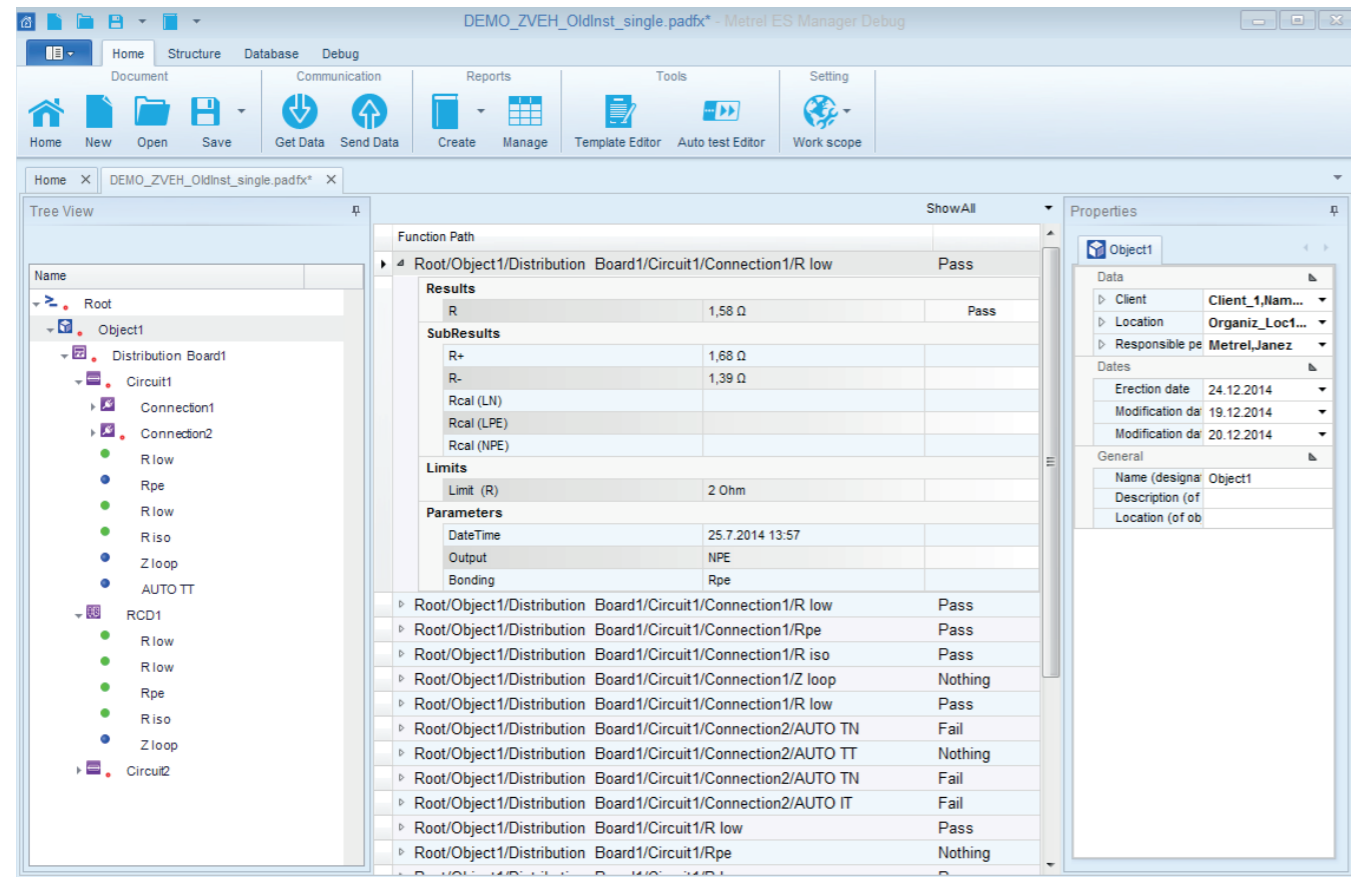
Mess- und Prüftechnik

Messgerät MI 3360 OmegaGT XA

Sicherheit für Geräte / Maschinen / Schaltschränke Metrel Electrical Safety Manager

Der Metrel Electrical Safety Manager ist eine gemeinsame Anwendung für die Verwaltung einer breiten Palette der elektrischen Sicherheitstester, Gerätetester, Maschinentester und Arbeitsschutz-Tester von Metrel. Diese Anwendung verfügt über eine einheitliche Benutzerschnittstelle mit der neuen Generation von Metrel Messgeräten - gleiche Ansicht gleiche Bedeutung. Es ermöglicht die Vorbehandlung für die Messungen, Anzeigen und Bearbeiten der Messergebnisse und die Erzeugung von professionellen Berichten. Je nach Gerätemodell oder Type kann der Benutzer AUTOSEQUENZEN, kundenspezifische Tests oder Einzelprüfungen erstellen. Sie können in den kundenspezifisch erstellten Teststrukturen integriert werden und dann in das Messgerät geladen werden.

Die heruntergeladenen Messergebnisse können angezeigt, analysiert, bearbeitet und schließlich kann ein professioneller Bericht erstellt und ausgedruckt werden. Diese professionellen Berichte sind vordefinierte Vorlagen nach nationalen Standards und Regulierungsorganisationen, der Benutzer gibt alle erforderlichen Protokolldaten ein. Die Messergebnisse werden automatisch in die Vorlagen eingefügt. Diese Anwendung ist kompatibel mit der neuen Generation der Metrel Multifunktionstester.

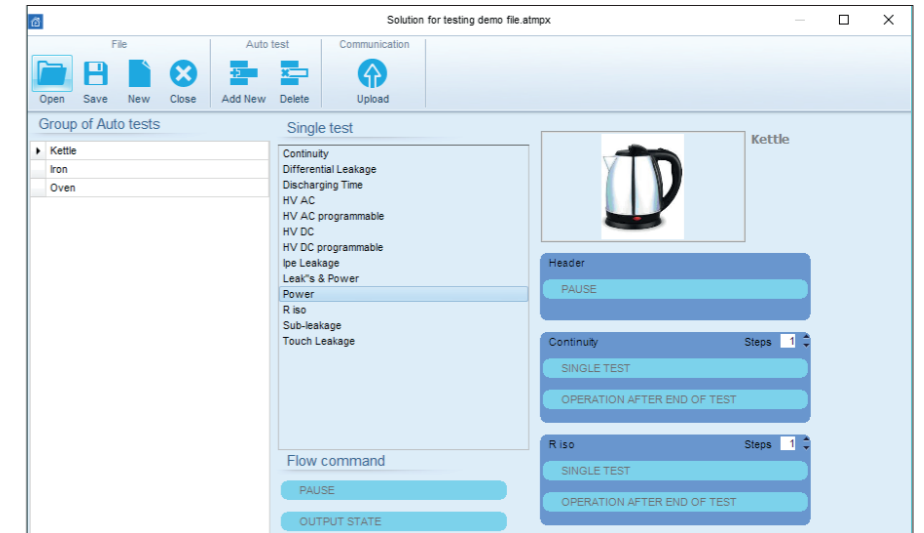
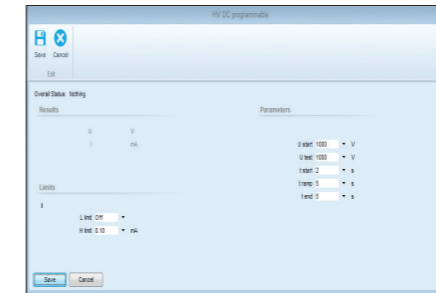


HAUPTMERKMALE:

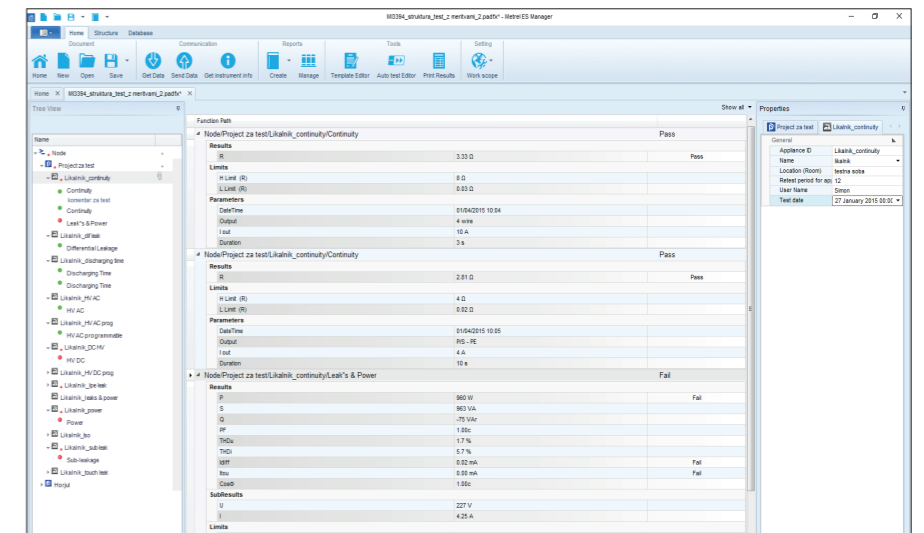
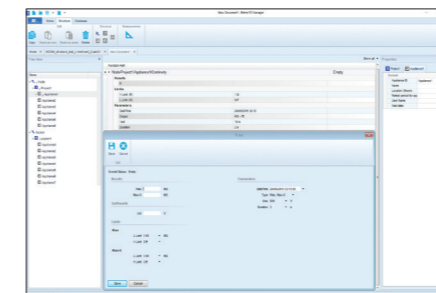
- Gemeinsame Plattform für eine Vielzahl von Metrel Messgeräten: eine Windows-basierte Anwendung für die meisten der zukünftigen Metrel Messgeräte.
- Multilevel-Teststruktur-Editor: die Struktur mit den benutzerdefinierten Autosequences kann im Voraus auf dem PC erstellt und dann einfach auf das Prüfgerät hochgeladen werden.
- Editor für die Erstellung der Messungen: ermöglicht die Definition von Prüfungen innerhalb der Teststruktur mit allen Parametern und Unterparametern. Nachdem die Struktur auf das Messgerät hochgeladen ist, können solche vordefinierten Prüfungen, ohne zusätzliche Einstellungen, ausgewählt und gestartet werden.
- AUTOS-EQUENCE Editor: Anwendung für die einfache und effiziente Erstellung von AUTO-SEQUENZEN oder kundenspezifische Prüfungen.
- Berichterstellung: ermöglicht die automatische Generierung von professionellen Prüfberichten in Tabellenform, die die Sichtprüfung des Prüflings und die Prüfergebnisse enthalten.
- Mehrsprachige Berichte entsprechend den örtlichen Bestimmungen: verschiedene Sprachen werden für die Anwendung und Berichterstellung unterstützt
- Die Prüfergebnisse im Textformat (.csv) oder .xml-Format können in andere Programme exportiert werden.

Sicherheit für Geräte / Maschinen / Schaltschränke Metrel Electrical Safety Manager

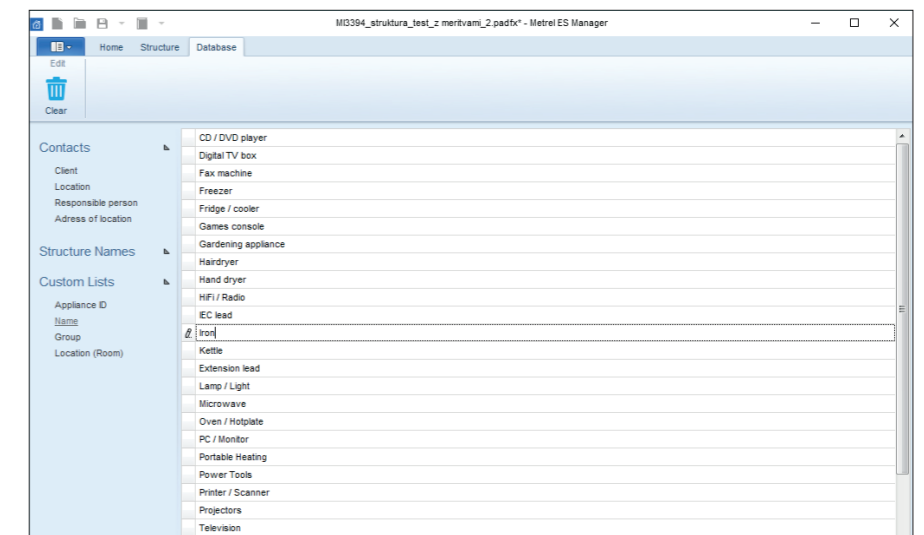
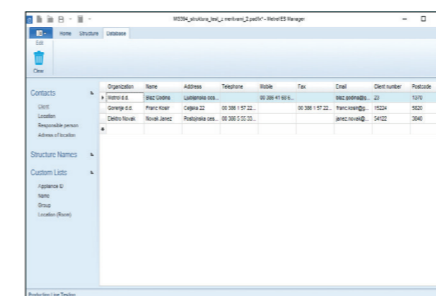
Benutzerdefinierte Auto Sequence® oder Auto Sequence® Gruppen können mit der PC-Software erstellt und in das Messgerät hoch geladen werden.



















Benutzerdefinierte Strukturen mit Messungen und Grenzwerten können auf PC-Software erstellt und in das Messgerät hochgeladen werden.














Der Benutzer kann mehrere unterschiedliche Datenbanken definieren, die Informationen über Kontakte, Strukturnamen und Kunden Listen enthalten.



Sicherheit für Geräte / Maschinen / Schaltschränke Zubehör

Foto	Teile-Nr.	Beschreibung	Anwendung
	A 1322	Aktiver 3-Phasen Adapter	Der A 1322 Multifunktions-Testadapter ist für die Fehlersuche sowie für periodische Prüfungen an dreiphasigen Geräten und Maschinen ausgelegt.
	A 1422	Aktiver 3-Phasen Adapter Plus	Der A 1422 Multifunktions-Testadapter ist für die Fehlersuche sowie für periodische Prüfungen an dreiphasigen Geräten und Maschinen und Lichtbogenschweißgeräten ausgelegt.
	A 1207	Drei-Phasen Adapter	Der 3-Phasen-Adapter ist für die Messungen von Ersatzableitstrom, Isolationswiderstand und Durchgang an elektrischen Lasten bestückt mit 16A und 32A CEE 3P Steckdosen.
	A 1316	Drei-Phasen Adapter (16 A CEE-Schuko)	3-Phasen-Adapter zur Prüfung von 3-phasigen Geräten.
	A 1317	Drei-Phasen Adapter (32 A CEE-Schuko)	3-Phasen-Adapter zur Prüfung von 3-phasigen Geräten.
	A 1388	Messadapter Schuko/Schuko	Messadapter für Ableitstrommessungen: zur Messung von Differenzableitstrom, Schutzleiterstrom, Neutralstrom und Laststrom über die Ableitstrom Stromzange. Alle Leiter getrennt.
	A 1389	Adapter CEE 5-P 16A / CEE 5-P 16A	Messadapter für Ableitstrommessungen: zur Messung von Differenzableitstrom, Schutzleiterstrom, Neutralstrom und Laststrom über die Ableitstrom Stromzange. Alle Leiter getrennt.
	A 1390	Messadapter CEE 5 – polig 32A	Messadapter für Ableitstrommessungen: zur Messung von Differenzableitstrom, Schutzleiterstrom, Neutralstrom und Laststrom über die Ableitstrom Stromzange. Alle Leiter getrennt.
	A 1474	Messadapter 115 V	115 V Prüfadapter zum Prüfen von 115 V Geräten (nur für UK/NZ/AUS Modelle erhältlich)
	A 1283	Abgeschirmte Leak-Stromzange	Stromzange mit hoher Auflösung für genaue Leckstrommessungen.
	A 1488	BT Able Drucker, (Batterie- oder Netzbetrieb)	Der Drucker unterstützt das Drucken von Barcodes, die eine komplette Geräteinformation und einen PASS- oder FAIL-Status des Ergebnisses enthalten, oder QR-Codes, die Informationen über die vorherigen Ergebnisse, den Teststatus und die zuvor verwendete Testsequenz enthalten.
	A 1489	Etikettendrucker Able, mit Netz- und Datenkabel (Batterie- oder etzbetrieben)	Der Drucker unterstützt das Drucken von Barcodes, die eine komplette Geräteinformation und einen PASS- oder FAIL-Status des Ergebnisses enthalten, oder QR-Codes, die Informationen über die vorherigen Ergebnisse, den Teststatus und die zuvor verwendete Testsequenz enthalten.
	A 1520	Etiketten für den ABLE Drucker, (250 Etiketten pro Rolle)	Ersatz.Etikettenrollen für Drucker A 1488, (250 Etiketten pro Rolle)
	S 2062	BT Etikettendrucker Set, (Netzbetrieb)	Der Drucker unterstützt das Drucken von Barcodes, die eine komplette Geräteinformation und einen PASS- oder FAIL-Status des Ergebnisses enthalten, oder QR-Codes, die Informationen über die vorherigen Ergebnisse, den Teststatus und die zuvor verwendete Testsequenz enthalten.
	A 1450	Ersatzetikettenrolle für S 2062	Ersatzetikettenrollen für sS2062, (2500 Etiketten pro Rolle)
	AM 1105B	Barcode-Leser	Der Barcode-Scanner kann zur Identifikation von mit Barcode-Etiketten versehen Geräten verwendet werden.

Sicherheit für Geräte / Maschinen / Schaltschränke Zubehör

Foto	Teile-Nr.	Beschreibung	Anwendung
	A 1321	Barcode Scanner (Bluetooth)	Der Barcode-Scanner kann zur Identifikation von mit Barcode-Etiketten versehen Geräten verwendet werden.
	A 1545	QR / Barcode Scanner (Bluetooth)	Der QR- / Barcode-Scanner kann zur Identifikation von mit QR- / Barcode-Etiketten versehen Geräten verwendet werden.
	A 1297	Krokodilklemme, braun	Die Krokodilklemme sorgt für sicheren und dauerhaften Kontakt während der Messung an Sammelschienen, Befestigungsschrauben etc.
	A 1309	Krokodilklemme, grün	Die Krokodilklemme sorgt für sicheren und dauerhaften Kontakt während der Messung an Sammelschienen, Befestigungsschrauben etc.
	A 1298	Prüfspitze, braun	Die Prüfspitze mit fi 4 mm Anschluss eignet sich für Messungen sowohl in Netzsteckdosen als auch in Situationen, in denen keine Schuko-Steckdose vorhanden ist.
	A 1062	Prüfspitze, grün	Die Prüfspitze mit fi 4 mm Anschluss eignet sich für Messungen sowohl in Netzsteckdosen als auch in Situationen, in denen keine Schuko-Steckdose vorhanden ist.
	A 1341	Prüfleitung, grün, 1,5 m	Prüfleitung für PAT-Sicherheitsprüfungen.
	A 1342	Prüfleitung, braun, 5 m	Prüfleitung für PAT-Sicherheitsprüfungen.
	A 1331	Prüfleitung mit Krokodilklemme, schwarz, 1,5 m	Prüfleitung mit Krokodilklemme für PAT Prüfungen.
	A 1289	Gepolsterte Tragetasche	Große weiche Tragetasche für Transport und Lagerung des Prüfgeräts und Zubehör.
	A 1522	aMESM Android SW	Das aMESM ist ein erweitertes Tool für die Sicherheitsprüfung von portablen Geräten für Android-Geräte.

>>> [Link zur WINGOLD Webseite MI3360](#) <<<